

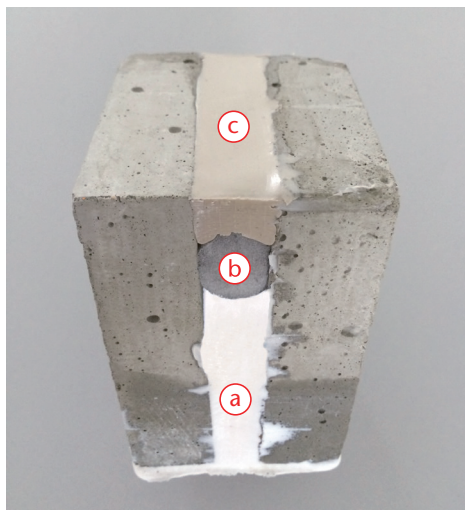


Immer stark in Form

WEBAC® 240 Bseal I

Nachträgliche Abdichtungen im Beton, insbesondere von wasserführenden Arbeits- und Bewegungsfugen, stellen immer wieder besondere Anforderungen an den Planer und Ausführenden dar. Das polymerverstärkte **WEBAC® 240 Bseal I** wurde speziell für diese Einsätze und Anforderungen mit folgenden Eigenschaften entwickelt:

- sehr haftstark auf verschiedenen Untergründen, egal ob trocken, feucht oder nass
- hohe Chemikalienbeständigkeit, z.B. Alkalien
- Reaktionszeiten einstellbar
- nur minimale Volumenänderung bei Austrocknung
- sicher und einfach in der Anwendung – Salz direkt in Komponente Bseal I löslich
- speziell zur Instandsetzung von beschädigten Bahnen und Folien geeignet



Fugenabdichtung mit System

WEBAC® 240 Bseal I (a) in Verbindung mit dem **WEBAC® Einschlagprofil** (b) und dem elastischen Fugenfüllprodukt **WEBAC® 5520N** (c) ermöglichen im System eine nachträgliche und dauerhafte Fugenabdichtung.

Noch Fragen?
Kontaktieren Sie uns!

WEBAC-Chemie GmbH
Fahrenberg 22
22885 Barsbüttel/Hamburg
Deutschland

Tel. +49 40 67057-0
Fax +49 40 6703227
info@webac.de
www.webac.de