

PUR Injektionsharze

WEBAC® 1405



WEBAC®

- ▶ WEBAC® 1405 ist ein CE-zertifiziertes PUR Injektionsharz zur Rissverpressung; Allgemeines bauaufsichtliches Prüfzeugnis für Injektionsschlauchverpressung, z. B. für Arbeitsfugen. Hohe Flexibilität bei auftretenden Bauteilbewegungen z. B. im Brückenbau.

Anwendungsgebiete

- Rissinjektion im Beton nach DIN EN 1504-5 (CE-Leistungserklärung/2+)
 - geprüft nach ZTV-ING (RISS), (BASt-Liste)
 - geprüft/überwacht nach DIN V 18028 durch amtliche Materialprüfanstalt iBMB
- Verpressen von Injektionsschläuchen (abP), Arbeitsfugen
- Horizontalsperre und Abdichtung im Mauerwerk
- Baugrubenabdichtung

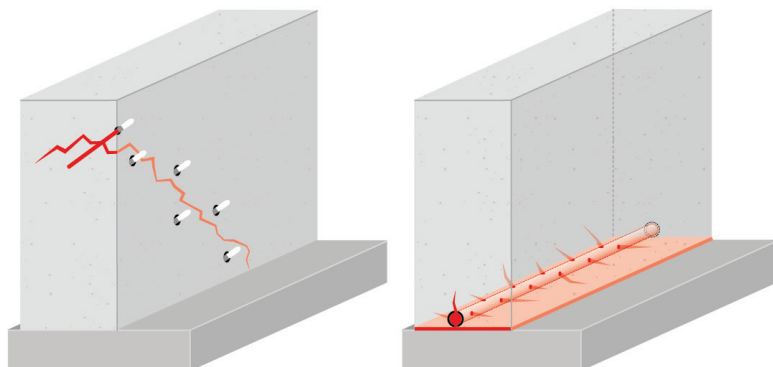
WEBAC-Chemie GmbH
Fahrenberg 22
22885 Barsbüttel
Tel. +49 40 67057-0
Fax +49 40 6703227
info@webac.de

www.webac.de

Spezielle Eigenschaften

- sehr hohe Dehnbarkeit
- geringere Schaumbildung
- gute Klebkraft, hohe Flankenhaftung auf Beton, Stahl, Polymer
- hohe Scherfestigkeit
- beständig gegenüber Bitumen, Steinkohlenteerpech, Altabdichtungssystemen
- Reaktionszeit einstellbar (Beschleuniger **WEBAC® B14**)
- mit Beschleuniger auch bei niedrigeren Temperaturen einsetzbar
- total solid*

Anwendungsbeispiele



Rissinjektion im Beton

Verpressen von Injektionsschläuchen

*angelehnt an Prüfverfahren Deutsche Bauchemie e.V.

Technisches Merkblatt

Diese Technische Information soll Sie nach dem heutigen Stand unserer Kenntnisse unverbindlich informieren, hierzu erteilte Auskünfte unserer Mitarbeiter sind ebenfalls unverbindlich. Da uns die exakten chemischen, technischen und physikalischen Bedingungen der konkreten Anwendung nicht bekannt sind, befreien diese Angaben den Anwender nicht von der eigenen Prüfung der Produkte bzw. Verfahren hinsichtlich ihrer Eignung für die beabsichtigte Anwendung und stellen somit keine Zusicherung der Eignung für einen bestimmten Zweck dar. Für die Einhaltung von Vorschriften und Auflagen bei der Anwendung ist der Anwender verantwortlich. © WEBAC-Chemie GmbH. Version 12/2018/2

PUR Injektionsharze

WEBAC® 1405 CE

WEBAC®

Technische Parameter	Werte	
Mischungsverhältnis	2 : 1 VT	
Dichte, 20 °C (DIN ISO 2811)	Komp. A Komp. B	ca. 0,98 g/cm ³ ca. 1,1 g/cm ³
Topfzeit (WEBAC Prüfvorschrift angelehnt an DIN ISO 9514)	23 °C ca. 60 min	12 °C ca. 90 min
Verarbeitungstemperatur Bauteil und Material	> 5 °C	
Mischviskosität (WEBAC Prüfvorschrift angelehnt an DIN ISO 3219)	23 °C ca. 150 mPa·s	12 °C ca. 240 mPa·s
Reaktionszeit mit 5 % Wasser Beginn · Ende · Expansion	21 °C ca. 6 min 30 s · ca. 10 min · ca. 1,1-fach	
Reißfestigkeit · Reißdehnung 7 d, 21 °C (DIN ISO 527)	ca. 0,21 N/mm ² · ca. 40 %	
Shore-Härte A 7 d, 21 °C (DIN EN 868)	ca. 21/21	
Dichtigkeit (DIN EN 14068)	> 2 bar	
CE-Klassifizierung (DIN EN 1504-5)	U(D1) W(2) (1/2/3) (5/30)	
Brandverhalten	B2 nach DIN 4102-4, 2.3.2	
GISCODE	PU40	
EPD	EPD-DBC-20130047-IBG1-D	
Expositionsszenarien nach REACH	branchenübliche Verarbeitung bewertet	

Die angegebenen Daten sind unter Laborbedingungen ermittelte Werte, die einer gewissen Schwankungsbreite unterliegen. Je nach Objektsituation können sich in der Praxis Abweichungen ergeben.

WEBAC-Chemie GmbH
Fahrenberg 22
22885 Barsbüttel
Tel. +49 40 67057-0
Fax +49 40 6703227
info@webac.de

www.webac.de

Technisches Merkblatt

Diese Technische Information soll Sie nach dem heutigen Stand unserer Kenntnisse unverbindlich informieren, hierzu erteilte Auskünfte unserer Mitarbeiter sind ebenfalls unverbindlich. Da uns die exakten chemischen, technischen und physikalischen Bedingungen der konkreten Anwendung nicht bekannt sind, befreien diese Angaben den Anwender nicht von der eigenen Prüfung der Produkte bzw. Verfahren hinsichtlich ihrer Eignung für die beabsichtigte Anwendung und stellen somit keine Zusicherung der Eignung für einen bestimmten Zweck dar. Für die Einhaltung von Vorschriften und Auflagen bei der Anwendung ist der Anwender verantwortlich. © WEBAC-Chemie GmbH. Version 12/2018/2

PUR Injektionsharze

WEBAC® 1405 CE



Vorbereitende Maßnahmen

- Nähere Informationen ► **WEBAC Broschüren Mauerwerksabdichtung und Rissanierung**



Mauerwerks-
abdichtung



Rissanierung



Mischen

Verarbeitung mit 1K-Pumpe

- Komponenten A und B im vorgegebenen Mischungsverhältnis in ein Mischgefäß geben (auf restlose Entleerung achten) und homogen vermischen
- gemischtes Material anschließend in den Oberbehälter der Pumpe umtopfen



Verarbeitungshinweis

- Mischung muss innerhalb der Topfzeit verarbeitet werden
- injizieren Sie nur reines WEBAC PUR Injektionsharz ohne Reste von Reinigungsmitteln oder sonstigen Fremdstoffen
- Material- und Bauteiltemperaturen haben Einfluss auf die Reaktionsgeschwindigkeit – höhere Temperaturen beschleunigen, niedrigere Temperaturen verzögern die Reaktion



Verarbeitung

- Injektion erfolgt mit einem der Bauwerksbeschaffenheit angepassten Injektionsdruck (Niederdruckverfahren < 10 bar oder im Hochdruckverfahren beginnend mit ca. 20 bar)
- es wird solange injiziert, bis ein Harzaustritt aus dem Mauerwerk bis in den Bereich der angrenzenden Packer beobachtet wird und damit eine gleichmäßige Materialverteilung erreicht ist
- je nach Feuchtesituation und Schaumverhalten des Injektionsharzes sollte nachinjiziert werden



Abschließende Arbeiten/Reinigung

- Packer nach Aushärtung des Injektionsmaterials ausbauen/entfernen
- Bohrlöcher reinigen und mit geeignetem, schwindfreiem Mörtel verschließen
- Bauteiloberfläche bei verdämmten Rissen säubern ggf. planschleifen
- Reinigen der Injektionspumpe mit **WEBAC® Reiniger A**
- ausgehärtetes Material mit **WEBAC® Reiniger B** anlösen und entfernen
- Technische Merkblätter der verwendeten Injektionspumpe und Reiniger beachten
- detaillierte Hinweise entnehmen Sie bitte der Pumpenanleitung

WEBAC®

WEBAC-Chemie GmbH
Fahrenberg 22
22885 Barsbüttel
Tel. +49 40 67057-0
Fax +49 40 6703227
info@webac.de

www.webac.de

► Technisches Merkblatt

Diese Technische Information soll Sie nach dem heutigen Stand unserer Kenntnisse unverbindlich informieren, hierzu erteilte Auskünfte unserer Mitarbeiter sind ebenfalls unverbindlich. Da uns die exakten chemischen, technischen und physikalischen Bedingungen der konkreten Anwendung nicht bekannt sind, befreien diese Angaben den Anwender nicht von der eigenen Prüfung der Produkte bzw. Verfahren hinsichtlich ihrer Eignung für die beabsichtigte Anwendung und stellen somit keine Zusicherung der Eignung für einen bestimmten Zweck dar. Für die Einhaltung von Vorschriften und Auflagen bei der Anwendung ist der Anwender verantwortlich. © WEBAC-Chemie GmbH. Version 12/2018/2

PUR Injektionsharze

WEBAC® 1405 CE

WEBAC®

Produktdaten

Verarbeitung	Injektion mit 1K-Pumpe																		
Materialverbrauch bei nachträglicher Horizontalsperre (der Materialverbrauch richtet sich nach dem Poren- und Hohlraum- volumen des Mauerwerks)	<ul style="list-style-type: none">• Faustformel: ca. 1 kg/m je 10 cm Wandstärke• für Mauerwerk mit einer Wandstärke > 60 cm: ca. 1,2 kg/m je 10 cm Wandstärke																		
Lieferform	<table border="1"><thead><tr><th></th><th>Komp. A</th><th>Komp. B</th></tr></thead><tbody><tr><td></td><td>2 x 200 kg</td><td>220 kg</td></tr><tr><td></td><td>18,8 kg</td><td>10,6 kg</td></tr><tr><td></td><td>10 kg</td><td>5,5 kg</td></tr><tr><td></td><td>5 kg</td><td>2,75 kg</td></tr><tr><td>Kombigebinde</td><td>0,645</td><td>0,355 kg</td></tr></tbody></table>		Komp. A	Komp. B		2 x 200 kg	220 kg		18,8 kg	10,6 kg		10 kg	5,5 kg		5 kg	2,75 kg	Kombigebinde	0,645	0,355 kg
	Komp. A	Komp. B																	
	2 x 200 kg	220 kg																	
	18,8 kg	10,6 kg																	
	10 kg	5,5 kg																	
	5 kg	2,75 kg																	
Kombigebinde	0,645	0,355 kg																	
Lagerung	<ul style="list-style-type: none">• zwischen 5 °C und 30 °C• vor Feuchtigkeit geschützt• in original verschlossenen Gebinden																		
Verträglichkeiten/ Beständigkeiten	<ul style="list-style-type: none">• verträglich mit Mauerwerksmörteln, Beton, Stahl, Folien, Kabelummantelungen, Metallen und WEBAC Injektionsmaterialien• resistent gegenüber bauschädlichen Salzen, Laugen und Säuren in bauwerksüblichen Konzentrationen																		

WEBAC-Chemie GmbH
Fahrenberg 22
22885 Barsbüttel
Tel. +49 40 67057-0
Fax +49 40 6703227
info@webac.de

www.webac.de

Prüfzeugnisse

- Leistungserklärung
gemäß Bauproduktenverordnung
- UBA-KTW: Reparatursystem für Behälter
- KTW: D1 (großflächige Dichtungen)
- Allgemeines bauaufsichtliches Prüfzeugnis
WEBAC® Injektionsschlauch AB in Verbindung
mit **WEBAC® 1405**
- Allgemeines bauaufsichtliches Prüfzeugnis
WEBAC® Injektionsschlauch Typ 2 in
Verbindung mit **WEBAC® 1405**
- eingetragen in die BAST-Liste
- weitere Prüfzeugnisse auf Anfrage

Arbeitsschutz und Entsorgung

- ▶ **Download-Bereich auf webac.de**



webac.de/downloads

▶ Technisches Merkblatt

Diese Technische Information soll Sie nach dem heutigen Stand unserer Kenntnisse unverbindlich informieren, hierzu erteilte Auskünfte unserer Mitarbeiter sind ebenfalls unverbindlich. Da uns die exakten chemischen, technischen und physikalischen Bedingungen der konkreten Anwendung nicht bekannt sind, befreien diese Angaben den Anwender nicht von der eigenen Prüfung der Produkte bzw. Verfahren hinsichtlich ihrer Eignung für die beabsichtigte Anwendung und stellen somit keine Zusicherung der Eignung für einen bestimmten Zweck dar. Für die Einhaltung von Vorschriften und Auflagen bei der Anwendung ist der Anwender verantwortlich. © WEBAC-Chemie GmbH. Version 12/2018/2