

PUR Injektionsharze

**WEBAC® 1403P** CE



- ▶ WEBAC® 1403P ist ein CE-zertifiziertes PUR Injektionsharz zur Rissinjektion in Betonbauteilen. Durch die spezielle Formulierung entsteht bei Wasserkontakt ein feinzelliger, geschlossener Schaum mit sehr guter Chemikalienbeständigkeit, speziell für belastete Bereiche in der Landwirtschaft oder in Abwasseranlagen.

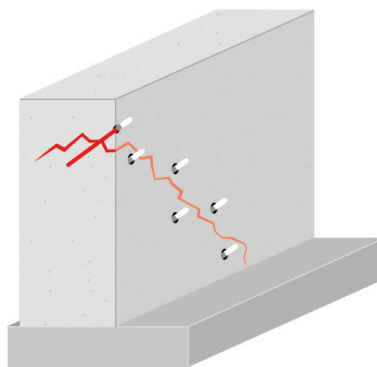
### Anwendungsgebiete

- Rissinjektion im Beton nach DIN EN 1504-5 (CE-Leistungserklärung/2+)
- Verpressen von Injektionsschläuchen (abP)
- Sanierung von abwassertechnischen Anlagen
- Arbeitsfugenabdichtung
- Baugrubenabdichtung

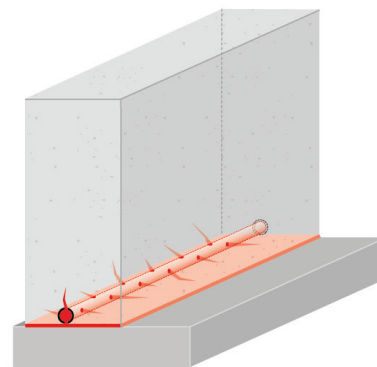
### Spezielle Eigenschaften

- niedrigviskos
- gute Dehnbarkeit
- hohe Chemikalienbeständigkeit
- Reaktionszeit einstellbar (Beschleuniger **WEBAC® B14**)
- mit Beschleuniger auch bei niedrigeren Temperaturen einsetzbar
- total solid\*

### Anwendungsbeispiele



Rissinjektion im Beton



Verpressen von Injektionsschläuchen

\*angelehnt an Prüfverfahren Deutsche Bauchemie e.V.

**WEBAC®**

WEBAC-Chemie GmbH  
Fahrenberg 22  
22885 Barsbüttel  
Tel. +49 40 67057-0  
Fax +49 40 6703227  
info@webac.de

[www.webac.de](http://www.webac.de)

## Technisches Merkblatt

Diese Technische Information soll Sie nach dem heutigen Stand unserer Kenntnisse unverbindlich informieren, hierzu erteilte Auskünfte unserer Mitarbeiter sind ebenfalls unverbindlich. Da uns die exakten chemischen, technischen und physikalischen Bedingungen der konkreten Anwendung nicht bekannt sind, befreien diese Angaben den Anwender nicht von der eigenen Prüfung der Produkte bzw. Verfahren hinsichtlich ihrer Eignung für die beabsichtigte Anwendung und stellen somit keine Zusicherung der Eignung für einen bestimmten Zweck dar. Für die Einhaltung von Vorschriften und Auflagen bei der Anwendung ist der Anwender verantwortlich. © WEBAC-Chemie GmbH. Version 12/2018/2

PUR Injektionsharze

**WEBAC® 1403P** **CE**

**WEBAC®**

Technische Parameter	Werte		
Mischungsverhältnis	1 : 1 VT		
Dichte, 20 °C (DIN ISO 2811)	<b>Komp. A</b> <b>Komp. B</b>	ca. 1,0 g/cm <sup>3</sup> ca. 1,1 g/cm <sup>3</sup>	
Topfzeit (WEBAC Prüfvorschrift angelehnt an DIN ISO 9514)		<b>23 °C</b> ca. 120 min	<b>12 °C</b> ca. 140 min
Verarbeitungstemperatur Bauteil und Material	> 5 °C		
Mischviskosität (WEBAC Prüfvorschrift angelehnt an DIN ISO 3219)		<b>23 °C</b> ca. 105 mPa·s	<b>12 °C</b> ca. 190 mPa·s
Reaktionszeit mit 5 % Wasser Beginn · Ende · Expansion		<b>21 °C</b> ca. 2 min 15 s · ca. 5 min 50 s · ca. 5-fach	
Reißfestigkeit · Reißdehnung 7 d, 21 °C (DIN ISO 527)	ca. 0,46 N/mm <sup>2</sup> · ca. 36 %		
Shore-Härte A 7 d, 21 °C (DIN EN 868)	ca. 44/42		
Dichtigkeit (DIN EN 14068)	> 2 bar		
CE-Klassifizierung (DIN EN 1504-5)	U(D1) W(2) (1/2/3) (9/30)		
Brandverhalten	B2 nach DIN 4102-4, 2.3.2		
GISCODE	PU40		
EPD	EPD-DBC-20130047-IBG1-D		
Expositionsszenarien nach REACH	branchenübliche Verarbeitung bewertet		

Die angegebenen Daten sind unter Laborbedingungen ermittelte Werte, die einer gewissen Schwankungsbreite unterliegen. Je nach Objektsituation können sich in der Praxis Abweichungen ergeben.

WEBAC-Chemie GmbH  
Fahrenberg 22  
22885 Barsbüttel  
Tel. +49 40 67057-0  
Fax +49 40 6703227  
info@webac.de

[www.webac.de](http://www.webac.de)

## Technisches Merkblatt

Diese Technische Information soll Sie nach dem heutigen Stand unserer Kenntnisse unverbindlich informieren, hierzu erteilte Auskünfte unserer Mitarbeiter sind ebenfalls unverbindlich. Da uns die exakten chemischen, technischen und physikalischen Bedingungen der konkreten Anwendung nicht bekannt sind, befreien diese Angaben den Anwender nicht von der eigenen Prüfung der Produkte bzw. Verfahren hinsichtlich ihrer Eignung für die beabsichtigte Anwendung und stellen somit keine Zusicherung der Eignung für einen bestimmten Zweck dar. Für die Einhaltung von Vorschriften und Auflagen bei der Anwendung ist der Anwender verantwortlich. © WEBAC-Chemie GmbH. Version 12/2018/2

PUR Injektionsharze

**WEBAC® 1403P** **CE**



### Vorbereitende Maßnahmen

- Nähere Informationen ► **WEBAC Broschüren Mauerwerksabdichtung und Rissanierung**



Mauerwerks-  
abdichtung



Rissanierung



### Mischen

#### Verarbeitung mit 1K-Pumpe

- Komponenten A und B im vorgegebenen Mischungsverhältnis in ein Mischgefäß geben (auf restlose Entleerung achten) und homogen vermischen
- gemischtes Material anschließend in den Oberbehälter der Pumpe umtopfen

#### Verarbeitung mit 2K-Pumpe

- Komponenten A und B in die entsprechenden Oberbehälter der Pumpe einfüllen
- Komponenten werden durch einen Statikmischer im Mischkopf homogen vermischt



### Verarbeitungshinweis

- Mischung muss innerhalb der Topfzeit verarbeitet werden
- injizieren Sie nur reines WEBAC PUR Injektionsharz ohne Reste von Reinigungsmitteln oder sonstigen Fremdstoffen

- Material- und Bauteiltemperaturen haben Einfluss auf die Reaktionsgeschwindigkeit – höhere Temperaturen beschleunigen, niedrigere Temperaturen verzögern die Reaktion



### Verarbeitung

- Injektion erfolgt mit einem der Bauwerksbeschaffenheit angepassten Injektionsdruck (Niederdruckverfahren < 10 bar oder im Hochdruckverfahren beginnend mit ca. 20 bar)
- es wird solange injiziert, bis ein Harzaustritt aus dem Mauerwerk bis in den Bereich der angrenzenden Packer beobachtet wird und damit eine gleichmäßige Materialverteilung erreicht ist
- je nach Feuchtesituation und Schaumverhalten des Injektionsharzes sollte nachinjiziert werden



### Abschließende Arbeiten/Reinigung

- Packer nach Aushärtung des Injektionsmaterials ausbauen/entfernen
- Bohrlöcher reinigen und mit geeignetem, schwindfreiem Mörtel verschließen
- Bauteiloberfläche bei verdämmten Rissen säubern ggf. planschleifen
- Reinigen der Injektionspumpe mit **WEBAC® Reiniger A**
- ausgehärtetes Material mit **WEBAC® Reiniger B** anlösen und entfernen
- Technische Merkblätter der verwendeten Injektionspumpe und Reiniger beachten
- detaillierte Hinweise entnehmen Sie bitte der Pumpenanleitung

**WEBAC®**

WEBAC-Chemie GmbH  
Fahrenberg 22  
22885 Barsbüttel  
Tel. +49 40 67057-0  
Fax +49 40 6703227  
info@webac.de

[www.webac.de](http://www.webac.de)

PUR Injektionsharze

**WEBAC® 1403P** **CE**

**WEBAC®**

Produktdaten									
Verarbeitung	Injektion mit 1K- oder 2K-Pumpe								
Lieferform	<table border="1"><thead><tr><th>Komp. A</th><th>Komp. B</th></tr></thead><tbody><tr><td>20 kg</td><td>21,3 kg</td></tr><tr><td>9,65 kg</td><td>10,25 kg</td></tr><tr><td>5 kg</td><td>5,3 kg</td></tr></tbody></table>	Komp. A	Komp. B	20 kg	21,3 kg	9,65 kg	10,25 kg	5 kg	5,3 kg
Komp. A	Komp. B								
20 kg	21,3 kg								
9,65 kg	10,25 kg								
5 kg	5,3 kg								
Lagerung	<ul style="list-style-type: none"><li>• zwischen 5 °C und 30 °C</li><li>• vor Feuchtigkeit geschützt</li><li>• in original verschlossenen Gebinden</li></ul>								
Verträglichkeiten/ Beständigkeiten	<ul style="list-style-type: none"><li>• verträglich mit Mauerwerksmörteln, Beton, Stahl, Folien, Kabelummantelungen, Metallen und WEBAC Injektionsmaterialien</li><li>• resistent gegenüber bauschädlichen Salzen, Laugen und Säuren in bauwerksüblichen Konzentrationen</li></ul>								

WEBAC-Chemie GmbH  
Fahrenberg 22  
22885 Barsbüttel  
Tel. +49 40 67057-0  
Fax +49 40 6703227  
info@webac.de

[www.webac.de](http://www.webac.de)

### Prüfzeugnisse

- Leistungserklärung gemäß Bauproduktenverordnung
- UBA-KTW: Reparatursystem für Behälter
- KTW: D1 (großflächige Dichtungen)
- Allgemeines bauaufsichtliches Prüfzeugnis **WEBAC. Injektionsschlauch AB** in Verbindung mit **WEBAC. 1403P**
- weitere Prüfzeugnisse auf Anfrage

### Entsorgung

Unter Beachtung der Annahmebedingungen können Leergebinde über die Interseroh Dienstleistungs GmbH entsorgt werden. Eine Rücknahme am Produktionsstandort oder in den Auslieferungslagern erfolgt nicht. Detaillierte Hinweise entnehmen Sie bitte dem gesonderten Merkblatt „Hinweise zur Entsorgung und Rückgabe von WEBAC Verpackungen“ im WEBAC Produktkatalog oder auf [www.webac.de](http://www.webac.de) sowie den Sicherheitsdatenblättern.

### Arbeitsschutz

Bei der Verarbeitung dieses Produktes sind die Schutzvorschriften der gewerblichen Berufsgenossenschaften und die Sicherheitsdatenblätter der WEBAC zu beachten. Die Sicherheitsdatenblätter gemäß Verordnung (EG) Nr. 1907/2006 (REACH) müssen allen Personen zugänglich sein, die für Arbeitssicherheit, Gesundheitsschutz sowie für den Umgang mit den Materialien verantwortlich sind. Weitere Informationen siehe gesondertes Merkblatt „Arbeitsschutz“ im WEBAC Produktkatalog oder auf [www.webac.de](http://www.webac.de).

## ► Technisches Merkblatt

Diese Technische Information soll Sie nach dem heutigen Stand unserer Kenntnisse unverbindlich informieren, hierzu erteilte Auskünfte unserer Mitarbeiter sind ebenfalls unverbindlich. Da uns die exakten chemischen, technischen und physikalischen Bedingungen der konkreten Anwendung nicht bekannt sind, befreien diese Angaben den Anwender nicht von der eigenen Prüfung der Produkte bzw. Verfahren hinsichtlich ihrer Eignung für die beabsichtigte Anwendung und stellen somit keine Zusicherung der Eignung für einen bestimmten Zweck dar. Für die Einhaltung von Vorschriften und Auflagen bei der Anwendung ist der Anwender verantwortlich. © WEBAC-Chemie GmbH. Version 12/2018/2