

PUR Kombi-Injektionsharze

WEBAC® 155 CE



- ▶ WEBAC® 155 ist ein dauerhaft abdichtendes 1K PUR Kombi-Injektionsharz, das ohne Mischen und ohne Katalysator eingesetzt wird. Es erfüllt die Anforderungen nach DIN EN 1504-5 für dehbare Verbindungen auch bei fließendem Wasser.

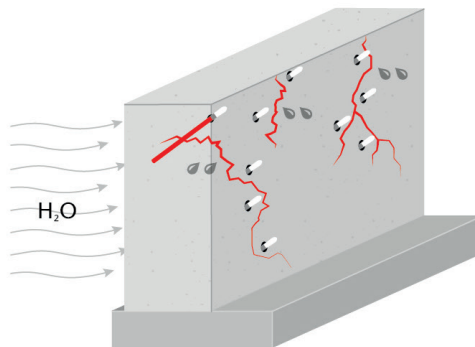
Anwendungsgebiet

- Rissinjektion im Beton nach DIN EN 1504-5 (CE-Leistungserklärung/2+)
- Bauwerksabdichtung auch gegen drückendes Wasser
- abdichtende Injektion in Beton und Mauerwerk
- Mauerwerksabdichtung
- Abdichtung von Ankerköpfen im Spezialtiefbau

Spezielle Eigenschaften

- feuchtigkeitsreaktives 1K PUR Kombi-Injektionsharz, mit dichtem Harzfilm dauerhaft abdichtend
- Wasserkontakt für Schaumreaktion und Aushärtung erforderlich
- erhöhte Elastizität und Haftung
- Reaktionszeit einstellbar (Beschleuniger **WEBAC® B15**)

Anwendungsbeispiel



Rissinjektion in Beton bei unterem Druck anstehendem Wasser

WEBAC®

WEBAC-Chemie GmbH
Fahrenberg 22
22885 Barsbüttel
Tel. +49 40 67057-0
Fax +49 40 6703227
info@webac.de

www.webac.de

Technisches Merkblatt

Diese Technische Information soll Sie nach dem heutigen Stand unserer Kenntnisse unverbindlich informieren, hierzu erteilte Auskünfte unserer Mitarbeiter sind ebenfalls unverbindlich. Da uns die exakten chemischen, technischen und physikalischen Bedingungen der konkreten Anwendung nicht bekannt sind, befreien diese Angaben den Anwender nicht von der eigenen Prüfung der Produkte bzw. Verfahren hinsichtlich ihrer Eignung für die beabsichtigte Anwendung und stellen somit keine Zusicherung der Eignung für einen bestimmten Zweck dar. Für die Einhaltung von Vorschriften und Auflagen bei der Anwendung ist der Anwender verantwortlich. © WEBAC-Chemie GmbH. Version 12/18

PUR Kombi-Injektionsharze

WEBAC® 155 CE

WEBAC®

Technische Parameter	Werte
Rohdichte Schaum mit 5 % Wasser (DIN ISO 2811)	ca. 60 kg/m ³
Dichte, 20 °C (DIN ISO 2811)	ca. 1,1 g/cm ³
Verarbeitungstemperatur Bauteil und Material	> 5 °C
Viskosität, 23 °C (DIN ISO 3219)	ca. 255 mPa·s
Schaumreaktion mit 5 % Wasser Beginn • Ende • Expansion	20 °C ca. 25 s • ca. 130 s • ca. 25-fach
Schaumreaktion mit 10 % Wasser Beginn • Ende • Expansion	20 °C ca. 20 s • ca. 130 s • ca. 22-fach
Dehnbarkeit (DIN EN 12618-1)	> 10 %
Haftfestigkeit (DIN EN 12618-1)	ca. 0,6 N/mm ²
CE-Klassifizierung (DIN EN 1504-5)	U(D1) W(3) (2/3/4) (8/30)
GISCODE	PU40
EPD	EPD-DBC-20130047-IBG1-D
Expositionsszenarien nach REACH	branchenübliche Verarbeitung bewertet

Die angegebenen Daten sind unter Laborbedingungen ermittelte Werte, die einer gewissen Schwankungsbreite unterliegen. Je nach Objektsituation können sich in der Praxis Abweichungen ergeben.

WEBAC-Chemie GmbH
Fahrenberg 22
22885 Barsbüttel
Tel. +49 40 67057-0
Fax +49 40 6703227
info@webac.de

www.webac.de

Technisches Merkblatt

Diese Technische Information soll Sie nach dem heutigen Stand unserer Kenntnisse unverbindlich informieren, hierzu erteilte Auskünfte unserer Mitarbeiter sind ebenfalls unverbindlich. Da uns die exakten chemischen, technischen und physikalischen Bedingungen der konkreten Anwendung nicht bekannt sind, befreien diese Angaben den Anwender nicht von der eigenen Prüfung der Produkte bzw. Verfahren hinsichtlich ihrer Eignung für die beabsichtigte Anwendung und stellen somit keine Zusicherung der Eignung für einen bestimmten Zweck dar. Für die Einhaltung von Vorschriften und Auflagen bei der Anwendung ist der Anwender verantwortlich. © WEBAC-Chemie GmbH. Version 12/18



Vorbereitende Maßnahmen

- Nähere Informationen ► **WEBAC Broschüren Mauerwerksabdichtung und Rissanierung**



Mauerwerks-
abdichtung



Rissanierung



Mischen

Verarbeitung mit 1K-Pumpe

- Material ist gebrauchsfertig; in den Oberbehälter der Pumpe einfüllen



Verarbeitungshinweis

- Material ist feuchtigkeitsempfindlich, Kontakt mit Wasser (z. B. Regen) daher unbedingt vermeiden
- wird das Material nicht gleich verarbeitet, kann sich durch Luftfeuchtigkeit an der Oberfläche eine Haut bilden, diese muss vor der weiteren Verarbeitung entfernt werden (nicht unterrühren!)
- auf sauberes Sieb im Oberbehälter achten
- unter üblichen Bauwerksbedingungen mind. 1 h verarbeitbar
- injizieren Sie nur reines WEBAC PUR Kombi-Injektionsharz ohne Reste von Reinigungsmitteln oder sonstigen Fremdstoffen
- Material- und Bauteiltemperaturen haben Einfluss auf die Reaktionsgeschwindigkeit – höhere Temperaturen beschleunigen, niedrigere Temperaturen verzögern die Reaktion



Verarbeitung

- Injektion erfolgt mit einem der Bauwerksbeschaffenheit angepassten Injektionsdruck
- Injektion wird in Intervallen, idealerweise im hinteren Drittel des Bauteilquerschnitts durchgeführt, um aus dem Reaktionsverhalten des Materials (Oberflächenausstritt etc.) Rückschlüsse auf die Fortsetzung bzw. den Abschluss der Injektionsarbeiten ziehen zu können
- eine abdichtende Nachinjektion mit WEBAC PUR Harzen ist nicht erforderlich



Abschließende Arbeiten/Reinigung

- Packer nach Aushärtung des Injektionsmaterials ausbauen/entfernen
- Bohrlöcher reinigen und mit geeignetem, schwindfreiem Mörtel verschließen
- Bauteiloberfläche bei verdämmten Rissen säubern ggf. planschleifen
- Reinigen der Injektionspumpe mit **WEBAC® Reiniger A**
- ausgehärtetes Material mit **WEBAC® Reiniger B** anlösen und entfernen
- Technische Merkblätter der verwendeten Injektionspumpe und Reiniger beachten
- detaillierte Hinweise entnehmen Sie bitte der Pumpenanleitung

PUR Kombi-Injektionsharze

WEBAC® 155 **CE**

WEBAC®

Produktdaten	
Verarbeitung	Injektion mit 1K-Pumpe
Lieferform	VE 10,6 kg 5,3 kg
Lagerung	<ul style="list-style-type: none">• zwischen 5 °C und 30 °C• vor Feuchtigkeit geschützt• in original verschlossenen Gebinden
Verträglichkeiten/ Beständigkeiten	<ul style="list-style-type: none">• verträglich mit Mauerwerksmörteln, Beton, Stahl, Folien, Kabelummantelungen, Metallen und WEBAC Injektionsmaterialien• resistent gegenüber bauschädlichen Salzen, Laugen und Säuren in bauwerksüblichen Konzentrationen

WEBAC-Chemie GmbH
Fahrenberg 22
22885 Barsbüttel
Tel. +49 40 67057-0
Fax +49 40 6703227
info@webac.de

www.webac.de

Prüfzeugnisse

- Leistungserklärung gemäß Bauproduktenverordnung
- UBA-KTW: Reparatursystem für Behälter

Arbeitsschutz

Bei der Verarbeitung dieses Produktes sind die Schutzvorschriften der gewerblichen Berufsgenossenschaften und die Sicherheitsdatenblätter der WEBAC zu beachten. Die Sicherheitsdatenblätter gemäß Verordnung (EG) Nr. 1907/2006 (REACH) müssen allen Personen zugänglich sein, die für Arbeitssicherheit, Gesundheitsschutz sowie für den Umgang mit den Materialien verantwortlich sind. Weitere Informationen siehe gesondertes Merkblatt „Arbeitsschutz“ im WEBAC Produktkatalog oder auf www.webac.de.

Entsorgung

Unter Beachtung der Annahmebedingungen können Leergebinde über die Intereroh Dienstleistungs GmbH entsorgt werden. Eine Rücknahme am Produktionsstandort oder in den Auslieferungslagern erfolgt nicht. Detaillierte Hinweise entnehmen Sie bitte dem gesonderten Merkblatt „Hinweise zur Entsorgung und Rückgabe von WEBAC Verpackungen“ im WEBAC Produktkatalog oder auf www.webac.de sowie den Sicherheitsdatenblättern.

► Technisches Merkblatt

Diese Technische Information soll Sie nach dem heutigen Stand unserer Kenntnisse unverbindlich informieren, hierzu erteilte Auskünfte unserer Mitarbeiter sind ebenfalls unverbindlich. Da uns die exakten chemischen, technischen und physikalischen Bedingungen der konkreten Anwendung nicht bekannt sind, befreien diese Angaben den Anwender nicht von der eigenen Prüfung der Produkte bzw. Verfahren hinsichtlich ihrer Eignung für die beabsichtigte Anwendung und stellen somit keine Zusicherung der Eignung für einen bestimmten Zweck dar. Für die Einhaltung von Vorschriften und Auflagen bei der Anwendung ist der Anwender verantwortlich. © WEBAC-Chemie GmbH. Version 12/18