

Lösungen

Die Instandsetzung von Tunneln mit Segmentausbau erfordert abgestimmte, systemische Lösungen in Material und Technik. WEBAC bietet ein umfassendes Produktsortiment für Spezialanwendungen im Ingenieur- und Tunnelbau.



Besonders bei eingeschränkten Platzverhältnissen oder punktuellen Maßnahmen haben sich unsere Kartuschen-systeme bewährt.

Mit **WEBAC QuickSet** steht eine anwendungsoptimierte Produktlinie für unterschiedliche Instandsetzungsfälle zur Verfügung.



Weitere Informationen

Im **Downloadbereich** auf www.webac.de finden Sie die Technischen Merkblätter unserer Produkte.



Profitieren Sie von unserer langjährigen Erfahrung und WEBAC-Qualitätsprodukten.

Sie haben Fragen? Kontaktieren Sie uns!
Tel. + 49 40 67057-0

WEBAC®

Unsere Formel – Ihre Lösung

WEBAC-Chemie GmbH
Fahrenberg 22
22885 Barsbüttel/Hamburg
Deutschland

Tel. +49 40 67057-0
Fax +49 40 6703227
info@webac.de
www.webac.de

WEBAC®

Segmentausbau

Abdichtung und Instandsetzung



Beim Betrieb von Tunneln ...

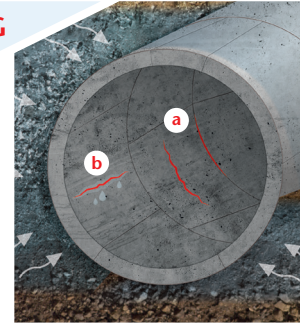
... lassen sich Undichtigkeiten nicht vollständig vermeiden. Sie entstehen entweder durch bereits vorhandene Ausführungsmängel oder entwickeln sich infolge von Nutzungsbedingungen. Ursachen hierfür sind u. a. Lastumlagerungen, Temperaturschwankungen oder materialbedingte Alterungsprozesse.

Dieser Flyer gibt einen ersten Überblick über typische Schadensbilder und geeignete Instandsetzungsmaßnahmen.

INJEKTION / ABDICHTUNG

- a Rissinjektion in Beton- und Mauerwerk
- b Abdichtung bei Wasserzutritt und Leckagen

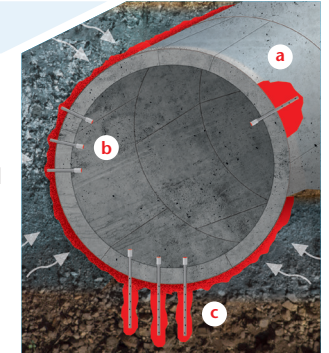
WEBAC Injectionscharze



HINTERFÜLLUNG

- a Hohlraumverfüllung
- b Schleierinjektion zwischen Bauwerk und umliegendem Erdreich
- c Injektion zur Stabilisierung und Konsolidierung des Untergrunds

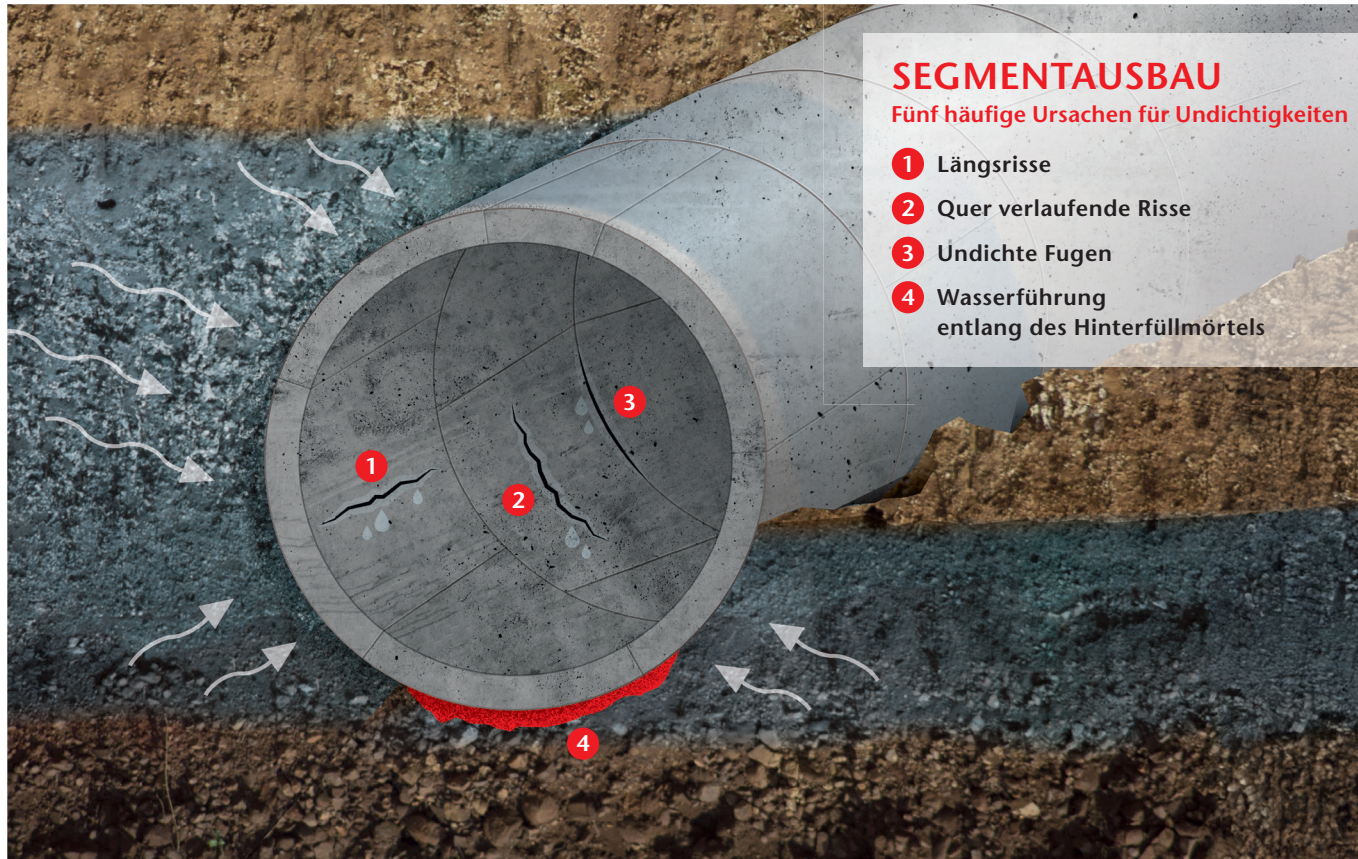
WEBAC Injektionscharze, Acrylatgele



SEGMENTAUSBAU

Fünf häufige Ursachen für Undichtigkeiten

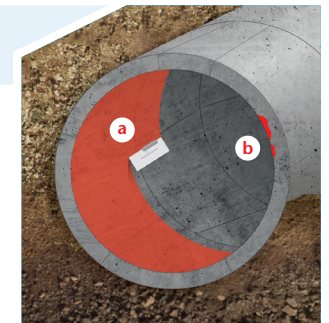
- 1 Längsrisse
- 2 Quer verlaufende Risse
- 3 Undichte Fugen
- 4 Wasserführung entlang des Hinterfüllmörtels



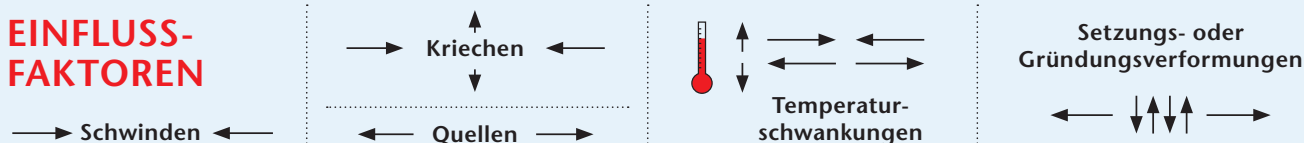
REPROFILIERUNG / SCHUTZ

- a Applikation von Oberflächenschutzsystemen
- b Reprofilierung von Tunnel- und Schachtinnenflächen

WEBAC Grundierungen/ Beschichtungen, Spachtel



EINFLUSS-FAKTOREN



NADELINJEKTION MIT ACRYLATGEL

