

## Lösungen

Sanierungsmaßnahmen der unterirdischen Infrastruktur sind ein umfangreiches Aufgabengebiet und benötigen entsprechende Systemlösungen (Material und Technik). WEBAC bietet ein umfangreiches Produktsortiment für diese speziellen Anwendungen im Tiefbau- und Kanalbereich.



Insbesondere für Arbeiten in beengten und schlecht zugänglichen Bereichen haben sich unsere Kartuschen-systeme bewährt.

Das **WEBAC. QuickSet** bietet eine Materialauswahl passend für den jeweiligen Sanierungsfall.



## Weitere Informationen

Im **Downloadbereich** auf [www.webac.de](http://www.webac.de) finden Sie die Technischen Merkblätter unserer Produkte.



Nutzen Sie unsere langjährige Erfahrung und die WEBAC Qualitätsprodukte für Ihren Erfolg.

Sie haben Fragen? Kontaktieren Sie uns!  
**Tel. + 49 40 67057-0**

# WEBAC®

## Unsere Formel – Ihre Lösung

WEBAC-Chemie GmbH  
Fahrenberg 22  
22885 Barsbüttel/Hamburg  
Deutschland

Tel. +49 40 67057-0  
Fax +49 40 6703227  
info@webac.de  
www.webac.de

# WEBAC®

## Unterirdische Infrastruktur

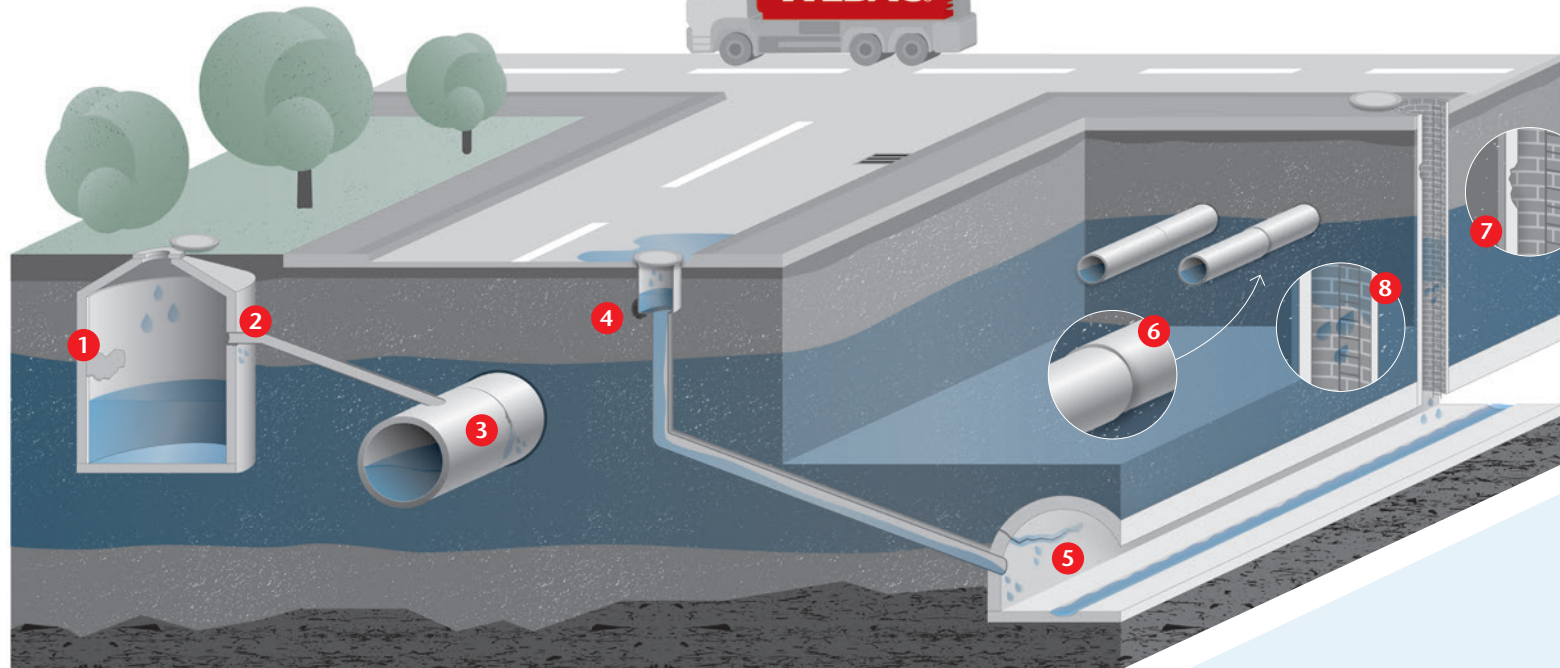
Sanierung von Kanälen  
und Schächten



## Der Zahn der Zeit ...

... nagt ebenso an der unterirdischen Infrastruktur, wie die zunehmende Belastung durch statische, chemische, biologische, mechanische und dynamische Einwirkungen. Diese führen im Laufe der Zeit zu Schäden, die schnell und zielführend saniert werden müssen.

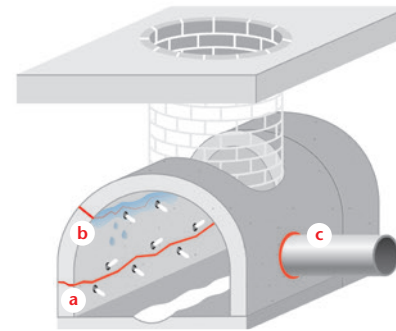
Dieser Flyer gibt einen ersten Überblick über mögliche Schäden und die entsprechenden Sanierungsmaßnahmen.



## INJEKTION/ABDICHTUNG

- a** Rissinjektion in Beton und Mauerwerk
- b** Injektion von Undichtigkeiten und Wassereintritten
- c** Abdichten von Rohrdurchführungen

WEBAC Injektionsharze

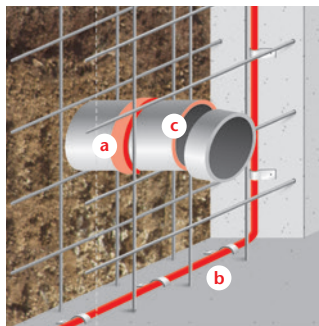


## MÖGLICHE SCHÄDEN

- 1** Beschädigte Beschichtung
- 2** Undichte Übergänge
- 3** Defekte Fugen
- 4** Ausspülungen
- 5** Risse
- 6** Versatz der Bauteile
- 7** Fehlstellen im Bauteil/Ausbrüche
- 8** Wassereintritt ins Bauteil

## NEUBAU

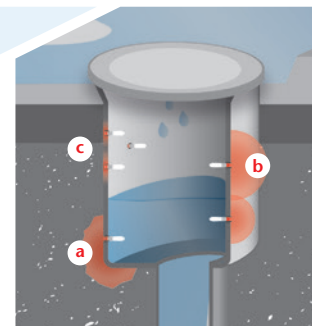
- a** Einbau von Quellbändern
- b** Installation von Injektionsschlauchsystemen
- c** Kleben von Beton auf Beton



WEBAC Spachtel, Injektionsschläuche, Polymer-/Bentonitquellbänder

## HINTERFÜLLUNG

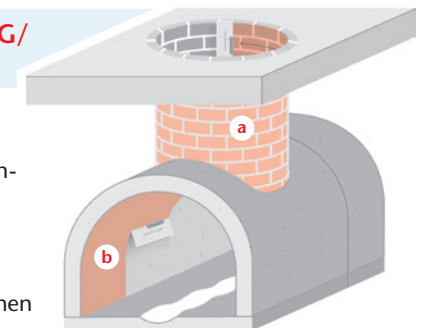
- a** Füllen von Hohlräumen
- b** Herstellung eines Gelschleiers zwischen anliegendem Erdreich und Bauteil
- c** Injektion zur Stabilisierung und Verfestigung



WEBAC Injektionsharze, Acrylatgele

## REPROFILIERUNG/SCHUTZ

- a** Aufbringen von Oberflächenschutzsystemen
- b** Reprofilierung von Kanal- und Schachtoberflächen



WEBAC Grundierungen/Beschichtungen, Spachtel