

Injektionspacker

WEBAC® Injektionspacker

Anwendungsgebiete

- Bauwerksabdichtungen
- Rissanierungen
- Bauwerksverfestigung
- Bodenverfestigung

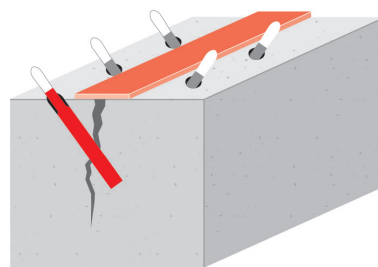
Verwendung für

- PUR Injektionsschaumharze
- PUR Kombi-Injektionsharze
- PUR Injektionsharze
- PUR Gießschaumharze
- Acrylatgele
- Silikat Injektionslösungen
- EP Injektionsharze

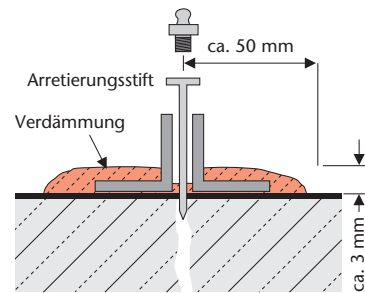
Eigenschaften

- Verträglichkeit der Packer mit den Injektionsmaterialien
- gute Befestigung im Bauteil
- Korrosionsbeständigkeit
- hohe Druckbeständigkeit
- Absperrmöglichkeit zum Bauteil
- Variation mit Kegel-/Flachkopfnippel und Hochdruck- oder Niederdrucknippel

Anwendungsbeispiele



Schraubpacker



Klebpacker

WEBAC-Chemie GmbH
Fahrenberg 22
22885 Barsbüttel
Tel. +49 40 67057-0
Fax +49 40 6703227
info@webac.de

www.webac.de

Technisches Merkblatt

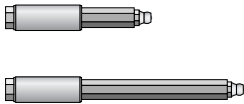
Diese Technische Information soll Sie nach dem heutigen Stand unserer Kenntnisse unverbindlich informieren, hierzu erteilte Auskünfte unserer Mitarbeiter sind ebenfalls unverbindlich. Da uns die exakten chemischen, technischen und physikalischen Bedingungen der konkreten Anwendung nicht bekannt sind, befreien diese Angaben den Anwender nicht von der eigenen Prüfung der Produkte bzw. Verfahren hinsichtlich ihrer Eignung für die beabsichtigte Anwendung und stellen somit keine Zusicherung der Eignung für einen bestimmten Zweck dar. Für die Einhaltung von Vorschriften und Auflagen bei der Anwendung ist der Anwender verantwortlich. © WEBAC-Chemie GmbH. Version 06/2026

Injektionspacker

WEBAC® Injektionspacker

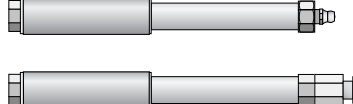
Bohrpacker

WEBAC® Schraubpacker Typ S



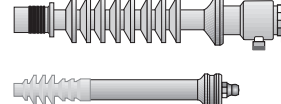
- einfach zu handhaben
- wirtschaftlich

WEBAC® Schraubpacker Typ R



- variabel einsetzbar
- können für größere Durchflussmengen auch mit Flachkopfnippel ausgestattet werden

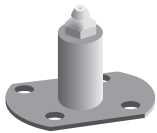
WEBAC® Schlagpacker



- leicht zu handhaben
- nicht bei porösem Mauerwerk/ Beton verwenden

Klebpacker

WEBAC® Klebpacker Kunststoff



- keine Bohrungen erforderlich (zerstörungsfreies Injizieren)
- werden häufig auf horizontalen Flächen eingesetzt

Eintagespacker

WEBAC® Eintagespacker



- kein Rückfluss des Materials aus dem Packer, da Rückschlagventil vorhanden
- Rückbau und Verschließen sofort nach der Injektion möglich
- alle Arbeitsgänge an einem Tag durchführbar

WEBAC-Chemie GmbH
Fahrenberg 22
22885 Barsbüttel
Tel. +49 40 67057-0
Fax +49 40 6703227
info@webac.de

www.webac.de

Injektionspacker

WEBAC® Injektionspacker

Einbau

- Größe der Bohrlöcher richtet sich nach den baulichen Gegebenheiten und den eingesetzten Packern:
 - bei Schraubpackern Bohrloch üblicherweise 1 mm größer als Durchmesser des Packers
 - bei Schlagpackern entspricht die empfohlene Bohrlochgröße dem Durchmesser des Packers
- Bohrlöcher werden i. d. R. schräg in einem Winkel von $\approx 30^\circ - 45^\circ$, abhängig von der Wandstärke, angeordnet

Nähere Informationen in den WEBAC Broschüren

Abschließende Arbeiten

- Bohrpacker/Klebpacker demontieren
- Schlagpacker oberflächlich abschlagen und ggf. Verdämmung entfernen

Reinigung

- **WEBAC® Schraubpacker Typ R** können nach der Verarbeitung von WEBAC Injektionsgelen an der Spülpumpe mit Wasser freigespült und ggf. wiederverwendet werden

Lagerung

- vor Feuchtigkeit und mechanischer Beschädigung geschützt

WEBAC-Chemie GmbH
Fahrenberg 22
22885 Barsbüttel
Tel. +49 40 67057-0
Fax +49 40 6703227
info@webac.de

www.webac.de

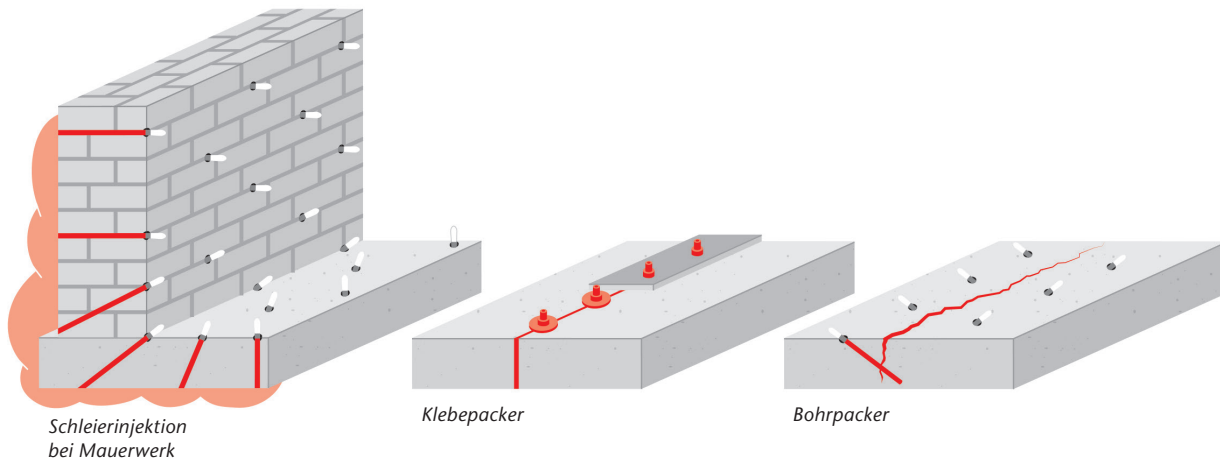
Technisches Merkblatt

Diese Technische Information soll Sie nach dem heutigen Stand unserer Kenntnisse unverbindlich informieren, hierzu erteilte Auskünfte unserer Mitarbeiter sind ebenfalls unverbindlich. Da uns die exakten chemischen, technischen und physikalischen Bedingungen der konkreten Anwendung nicht bekannt sind, befreien diese Angaben den Anwender nicht von der eigenen Prüfung der Produkte bzw. Verfahren hinsichtlich ihrer Eignung für die beabsichtigte Anwendung und stellen somit keine Zusicherung der Eignung für einen bestimmten Zweck dar. Für die Einhaltung von Vorschriften und Auflagen bei der Anwendung ist der Anwender verantwortlich. © WEBAC-Chemie GmbH. Version 06/2026

Injektionspacker

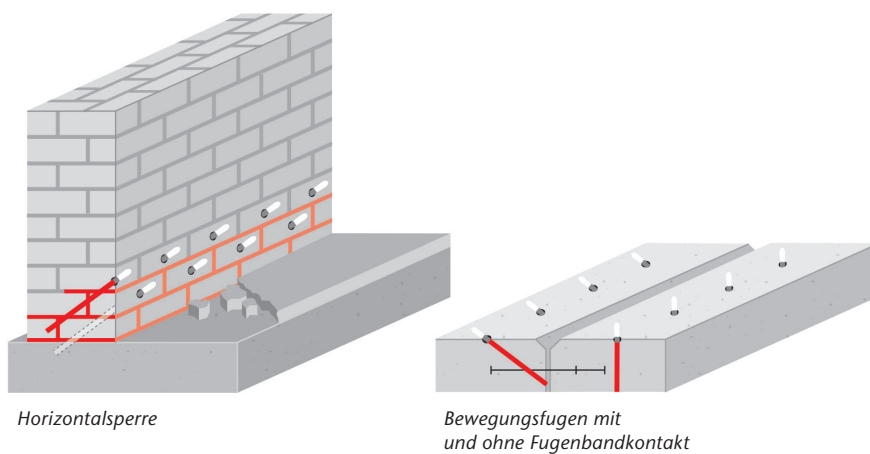
WEBAC® Injektionspacker

Anwendungsbeispiele für Packeranordnungen



WEBAC-Chemie GmbH
Fahrenberg 22
22885 Barsbüttel
Tel. +49 40 67057-0
Fax +49 40 6703227
info@webac.de

www.webac.de



Arbeitsschutz

Bei der Verarbeitung dieses Produktes sind die Schutzvorschriften der gewerblichen Berufsgenossenschaften und die Sicherheitsdatenblätter der WEBAC zu beachten. Die Sicherheitsdatenblätter gemäß Verordnung (EG) Nr. 1907/2006 (REACH) müssen allen Personen zugänglich sein, die für Arbeitssicherheit, Gesundheitsschutz sowie für den Umgang mit den Materialien verantwortlich sind. Weitere Informationen siehe gesondertes Merkblatt „Arbeitsschutz“ im WEBAC Produktkatalog oder auf www.webac.de

Entsorgung

Eine Rücknahme am Produktionsstandort oder in den Auslieferungslagern erfolgt nicht. Detaillierte Hinweise entnehmen Sie bitte dem gesonderten Merkblatt „Hinweise zur Entsorgung“ im WEBAC Produktkatalog oder auf www.webac.de sowie den Sicherheitsdatenblättern.

Technisches Merkblatt

Diese Technische Information soll Sie nach dem heutigen Stand unserer Kenntnisse unverbindlich informieren, hierzu erteilte Auskünfte unserer Mitarbeiter sind ebenfalls unverbindlich. Da uns die exakten chemischen, technischen und physikalischen Bedingungen der konkreten Anwendung nicht bekannt sind, befreien diese Angaben den Anwender nicht von der eigenen Prüfung der Produkte bzw. Verfahren hinsichtlich ihrer Eignung für die beabsichtigte Anwendung und stellen somit keine Zusicherung der Eignung für einen bestimmten Zweck dar. Für die Einhaltung von Vorschriften und Auflagen bei der Anwendung ist der Anwender verantwortlich. © WEBAC-Chemie GmbH. Version 06/2026